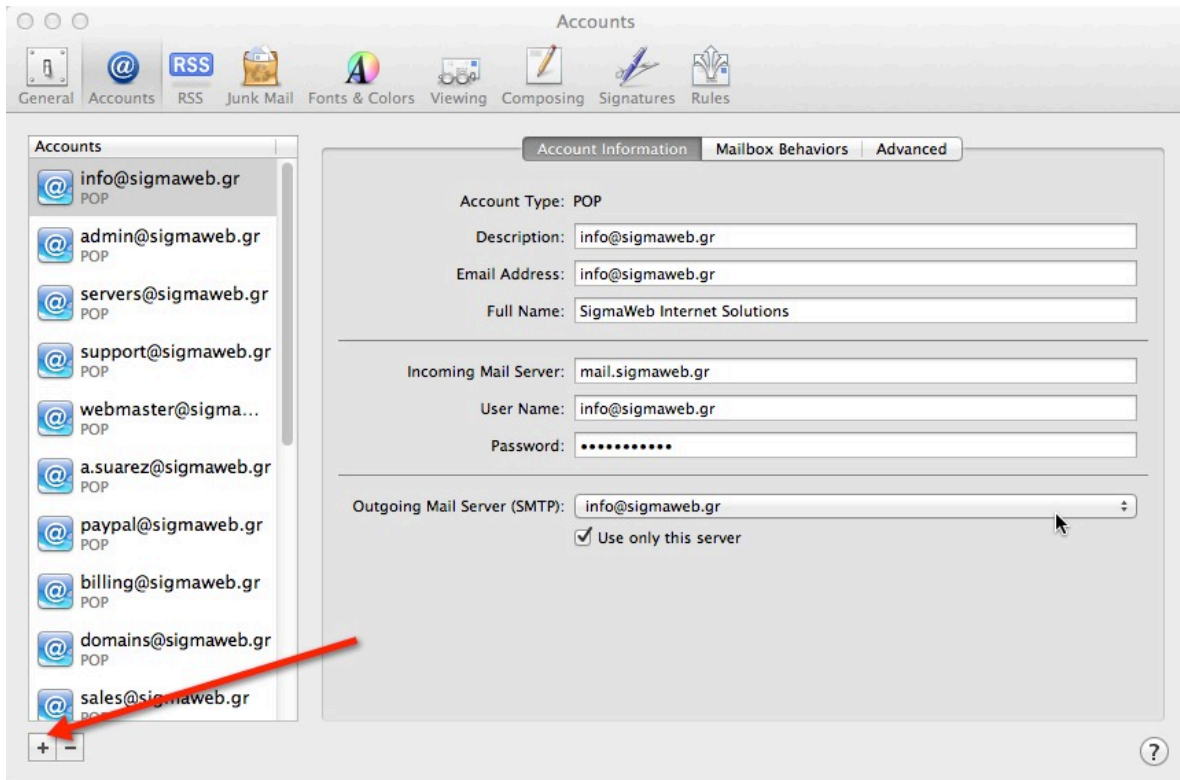
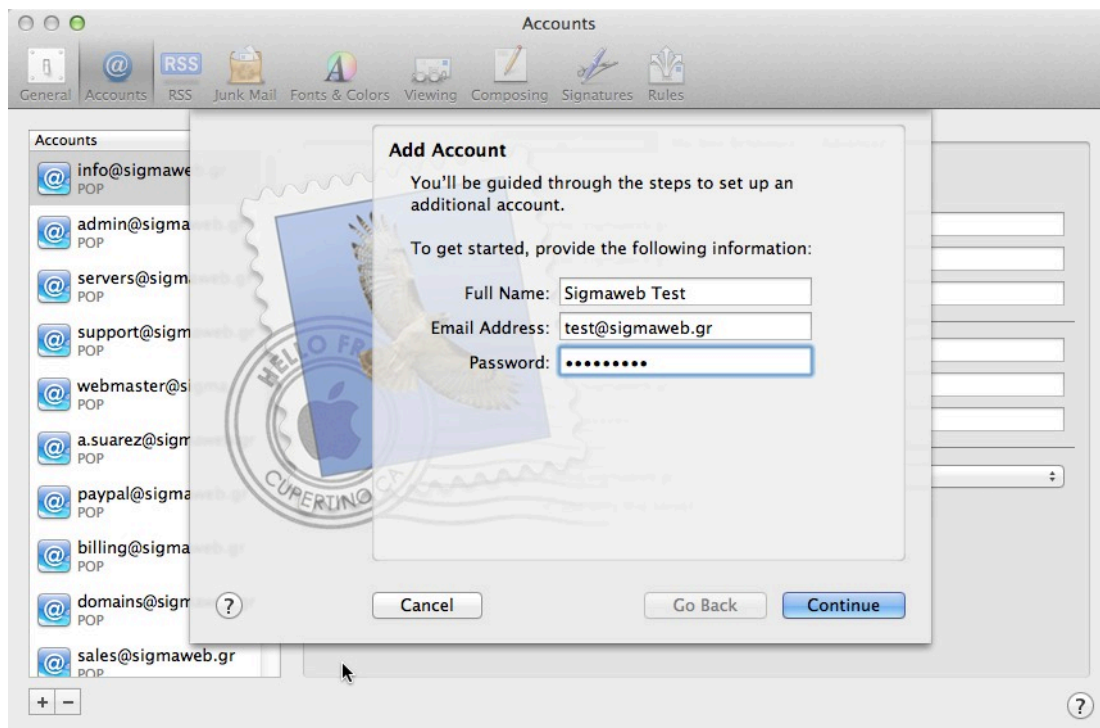


# Προσθήκη λογαριασμού email στο Mac Mail Client

1. Πατήστε πάνω αριστερά στο Mail > Preferences και στη δεύτερη καρτέλα "Accounts" πατάμε το σύμβολο + κάτω αριστερά



2. Συμπληρώνουμε τα στοιχεία και πατάμε συνέχεια:



3. Εισάγετε ως Account Type: POP, incoming mail server: mail.mydomain.gr (όπου [mydomain.gr](http://mydomain.gr) πληκτρολογείτε το domain σας)  
"Όνομα χρήστη" (Username): όλο το email σας πχ [username@mydomain.gr](mailto:username@mydomain.gr)  
"Συνθηματικό" (Password): το password που δώσατε κατά τη δημιουργία του λογαριασμού email στο cPanel σας.



The screenshot shows the "Incoming Mail Server" configuration window. It contains the following fields and options:

- Account Type: POP
- Description: test@sigmaweb.gr
- Incoming Mail Server: mail.sigmaweb.gr
- User Name: test@sigmaweb.gr
- Password: [masked]

At the bottom, there are three buttons: a help icon (?), "Cancel", "Go Back", and "Continue".

4. Στην επόμενη καρτέλα Outgoing Mail Server συμπληρώνουμε τα στοιχεία όπως στο παράδειγμα (όπου sigmaweb.gr πληκτρολογείτε το domain σας) και τσεκάρετε την επιλογή "Use Authentication"



The screenshot shows the "Outgoing Mail Server" configuration window. It contains the following fields and options:

- Description: test@sigmaweb.gr
- Outgoing Mail Server: mail.sigmaweb.gr
- Use only this server
- Use Authentication
- User Name: test@sigmaweb.gr
- Password: [masked]

At the bottom, there are three buttons: a help icon (?), "Cancel", "Go Back", and "Continue".

5. Στην επόμενη καρτέλα θα πατήσουμε το Create κάτω δεξιά για να δημιουργηθεί ο λογαριασμός μας.



7. Πατάμε πάνω στο λογαριασμό που μόλις δημιουργήσαμε και πατάμε πάνω στο Advanced, απενεργοποιούμε τη χρήση SSL, αλλάζουμε τη θύρα διακομιστή σε 110 και πατάμε «Τέλος» πάνω δεξιά.

